

INVESTICE DO ROZVOJE VZDĚLÁVÁNÍ



ŠKOLA TYPU RODINNÉHO VZDĚLÁVÁNÍ

Základní škola a Mateřská škola Tochovice

Tochovice 76

262 81 Tochovice

IČO: 71 00 72 02

E-mail: zstochovice@atlas.cz, zsmstochovice@seznam.cz

Tel.: 318 682 754

www.zstochovice.cz

Jméno autora: Renata Duchoňová

Datum ověření: 11. 12. 2012

Ročník: 4. ročník

Vzdělávací oblast: Člověk a jeho svět

Předmět: Vlastivěda

Tematický okruh: Praha

Druh učebního materiálu: Digitalizovaný učební materiál

Klíčová slova: Praha, hlavní město, senát, vláda

Prezentace je možná použít k samostatné práci žáků. S výkladem a instruktáží učitele. Zadání

Anotace: jednotlivých úkolů je uvedeno v jejich záhlaví. Žáci odpovídají na zadané otázky, luští křížovku a doplňují kruh.

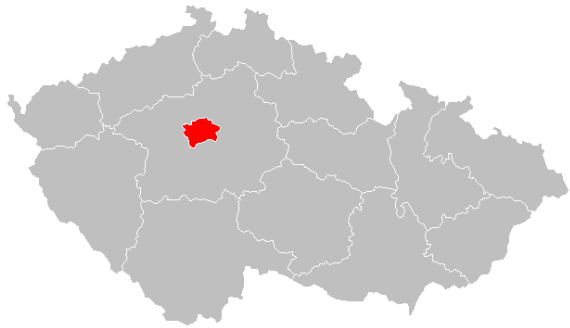
Práce slouží k procvičování vlastivědných vědomostí žáků týkajících se Prahy a okolí.

Praha



Praha – hlavní město České republiky

*Rozkládá se ve středu Čech,
na obou březích řeky Vltavy.*



Praha – hlavní město České republiky

K nejstarším částem Prahy patří Pražský hrad,

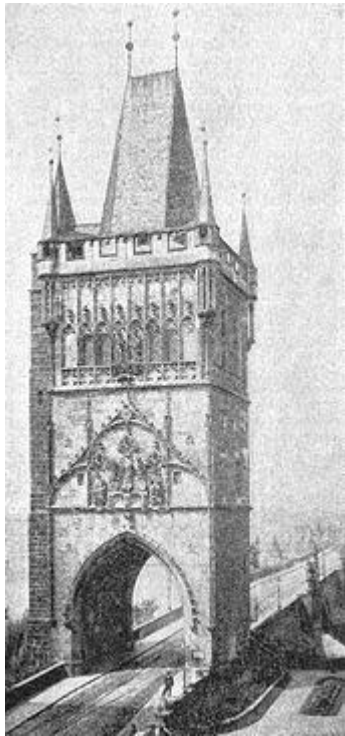


Malá Strana a Staré Město

Staroměstská radnice a orloj



Nové Město nechal vybudovat Karel IV.



V Praze je sídlo prezidenta republiky



Je zde také parlament, senát a vláda.



Praha – středisko obchodu a průmyslu

Praha - Středisko dopravy

Tramvaje, autobusy, metro

vlaková nádraží

mezinárodní letiště

Na Vltavě je říční doprava



Okolí Prahy

Rekreační oblasti jsou na březích Vltavy, Berounky a Sázavy.

Poblíž Prahy jsou i hrady (Točnick, Týřov, Žebrák)

nejznámější Karlštejn





Test



1. *Hlavní město České republiky:*

2. *Kde leží hlavní město?*

.....

3. *K nejstarším částem patří?*

.....

4. *Kdo nechal vybudovat Nové Město?.....*

5. *Kdo sídlí v hlavním městě?*

.....



Test - řešení



1. Hlavní město České republiky:

Praha

2. Kde leží hlavní město?

Rozkládá se ve středu Čech, na obou březích řeky Vltavy.

3. K nejstarším částem patří?

Pražský hrad, Hradčany, Malá Strana a Staré Město se Staroměstskou radnicí a orlojem.

4. Kdo nechal vybudovat Nové Město?

Karel IV.

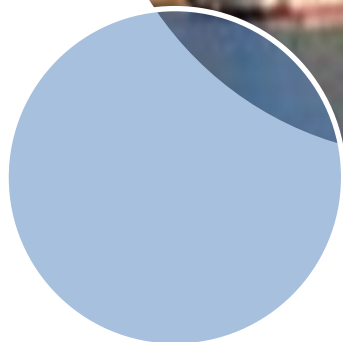
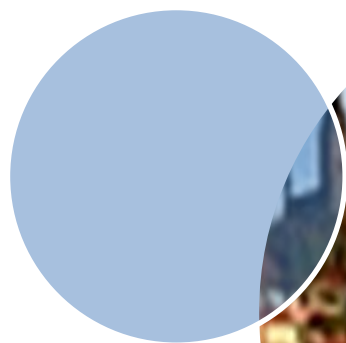
5. Kdo sídlí v hlavním městě?

Prezident republiky – Václav Klaus

Praha – křížovka - řešení

1.		K	A	R	L	Š	T	E	J	N	Hrad v okolí Prahy
2.		P	A	R	L	A	M	E	N	T	V Praze sídlí
3.		O	R	L	O	J					Na Staroměstském náměstí najdeme
4.		V	L	T	A	V	A				Prahou protéká řeka
5.		D	Ů	M							Tančící
6.	T	R	A	M	V	A	J	E			Prahou jezdí
7.											
8.			M	O	T	O	R	Y			V Praze vyrábějí
9.			O	B	C	H	O	D	Y		Na nákupy jsou
10.	R	E	S	T	A	U	R	A	C	E	Pro stravování jsou v Praze
11.	H	O	T	E	L	Y					Pro ubytování najdeme

Okolí Prahy - hrady - doplň



Okolí Prahy - hrady - řešení



Čerpáno:

- <http://cs.wikipedia.org/wiki/Soubor:PragueCathedral03.jpg>
- [http://upload.wikimedia.org/wikipedia/commons/7/7c/Prague Montage.jpg](http://upload.wikimedia.org/wikipedia/commons/7/7c/Prague_Montage.jpg)
- [http://upload.wikimedia.org/wikipedia/commons/2/23/2004 Praha.png](http://upload.wikimedia.org/wikipedia/commons/2/23/2004_Praha.png)
- [http://upload.wikimedia.org/wikipedia/commons/3/30/Prague CoA CZ.svg](http://upload.wikimedia.org/wikipedia/commons/3/30/Prague_CoA_CZ.svg)
- [http://cs.wikipedia.org/wiki/Soubor:Prazsky orloj celkovy pohled.jpg](http://cs.wikipedia.org/wiki/Soubor:Prazsky_orloj_celkovy_pohled.jpg)
- [http://upload.wikimedia.org/wikipedia/commons/d/d4/Hradschin Prag.jpg](http://upload.wikimedia.org/wikipedia/commons/d/d4/Hradschin_Prag.jpg)
- [http://cs.wikipedia.org/wiki/Soubor:Lesser Town Square.jpg](http://cs.wikipedia.org/wiki/Soubor:Lesser_Town_Square.jpg)
- [http://upload.wikimedia.org/wikipedia/commons/1/16/Charles IV-John Ocko votive picture-fragment.jpg](http://upload.wikimedia.org/wikipedia/commons/1/16/Charles_IV-John_Ocko_votive_picture-fragment.jpg)
- [http://cs.wikipedia.org/wiki/Soubor:Praha, Nove Mesto -
Novomestska radnice III.jpg](http://cs.wikipedia.org/wiki/Soubor:Praha,_Nove_Mesto_-_Novomestska_radnice_III.jpg)
- <http://upload.wikimedia.org/wikipedia/commons/c/c0/Karlsbr%C3%BCcke00.jpg>
- [http://upload.wikimedia.org/wikipedia/commons/3/31/Prazsky hrad karluv most
panorama.jpg](http://upload.wikimedia.org/wikipedia/commons/3/31/Prazsky_hrad_karluv_most_panorama.jpg)
- [http://cs.wikipedia.org/wiki/Soubor:Senat Wallenstein palace Prague 4677.JPG](http://cs.wikipedia.org/wiki/Soubor:Senat_Wallenstein_palace_Prague_4677.JPG)
- [http://cs.wikipedia.org/wiki/Soubor:Praha, Ji%C5%99%C3%ADho z Pod%C4%9Bbrad,
P%C5%99ij%C3%AD%C5%BEd%C4%9Bjic%C3%AD vlak metra.jpg](http://cs.wikipedia.org/wiki/Soubor:Praha,_Ji%C5%99%C3%ADho_z_Pod%C4%9Bbrad,_P%C5%99ij%C3%AD%C5%BEd%C4%9Bjic%C3%AD_vlak_metra.jpg)
- <http://upload.wikimedia.org/wikipedia/commons/3/31/Burgkarlstein02.jpg>